

DANE TECHNICZNE

Znamionowe napięcie zasilania:	3,0 ÷ 3,6 V (wewnętrzna bateria ½ AA) 6 ÷ 24 V AC / DC (zewnętrzne źródło napięcia)
Podłączenie zewnętrznego źródła napięcia:	tylko poprzez podstawkę zasilającą PCL-21
Maksymalny pobór mocy:	0,2 W
Moc nadawania:	ERP<20 mW
Transmisja:	radiowa – 868,5 MHz
Żywotność baterii:	do 2 lat*
Sposób transmisji:	• tylko nadawanie (przy zasilaniu baterijnym) • nadawanie / odbieranie (przy zasilaniu zewnętrznym)
Zasięg działania:	do 300 m w terenie otwartym**
Możliwość zwiększenia zasięgu:	tak – poprzez retransmitter REP-21
Współpraca z elementami systemu:	• z kontrolerem EFC-01 • z wybranymi odbiornikami EXTA LIFE z pominięciem kontrolera
Funkcjonalność***:	• detekcja ruchu, • możliwość pracy z lub bez czujnika zmierzchowego, • regulowana czułość (zasięg i wielkość obiektów) • wbudowany akcelerometr • konfigurowalne wyjście NO/NC
Zastosowane sensory pomiarowe:	cyfrowe – wbudowane w czujnik
Zakres pomiaru natężenia oświetlenia:	4 ÷ 100.000 lx
Zasięg działania****:	1,5 ÷ 8 m
Kąt widzenia czujnika:	120°
Opóźnienie wyłączenia:	10s ÷ 1h
Czas synchronizacji:	1 ÷ 24 h z krokiem 10 min.
Tryby pracy:	• bez czujnika zmierzchowego • nocny (4 ÷ 20 lx) • dzienny (20 ÷ 200 lx)
Wyjście:	typ OC – konfigurowalne (NO / NC) – przez podstawkę PCL-21
Sygnalizacja ruchu / nadawania:	wykrzyce ruchu - LED czerwona / nadawanie - LED zielona
Konfiguracja wybranych parametrów:	tak – tylko przy zasilaniu zewnętrznym (podstawka PCL-21)
Możliwość aktualizacji oprogramowania:	tak
Stopień ochrony obudowy:	IP20
Montaż:	dowolny – tylko wewnątrz pomieszczeń
Sposób montażu:	• podstawka magnetyczna – montaż za pomocą taśmy dwustronnej • opcjonalnie: umieszczenie w podstawce zasilającej PCL-21 – montaż za pomocą wkrętów
Temperaturowy zakres pracy:	-10 ÷ +55 °C
Wymiary:	Ø 50 mm, wysokość: 32 mm (38 mm z podstawką magnetyczną)
Waga:	35 g

exta life

RADIOWY CZUJNIK RUCHU RCR-21



ZaMeL

Zamel Sp. z o.o., ul. Zielona 27, 43-200 Pszczyna
tel.: +48 32 210 46 65, +48 32 449 15 00, fax: +48 32 210 80 04
e-mail: marketing@zamel.pl
www.zamel.com

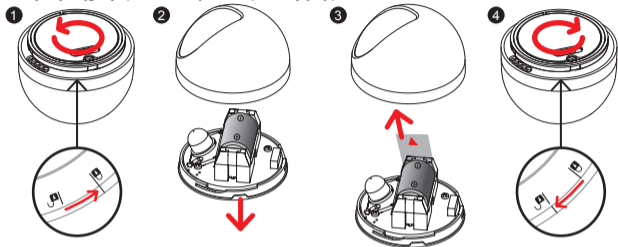


Nie wyrzucać tego urządzenia do śmietnika razem z innymi odpadami! Aby uniknąć szkodliwego wpływu na środowisko naturalne i zdrowie ludzi, zużyte urządzenie należy składować w miejscach do tego przeznaczonych. Elektrośmieci pochodzące z gospodarstwa domowego można oddać bezpłatnie i w dowolnej ilości do utworzonego w tym celu punktu zbierania, a także do sklepu przy okazji dokonywania zakupu nowego sprzętu.

ZAMEL Sp. z o.o. niniejszym oświadcza, że typ urządzenia radiowego RCR-21 jest zgodny z dyrektywą 2014/53/UE. Pełny tekst deklaracji zgodności UE jest dostępny pod następującym adresem internetowym: www.zamel.com

CZYNNOŚCI WSTĘPNE

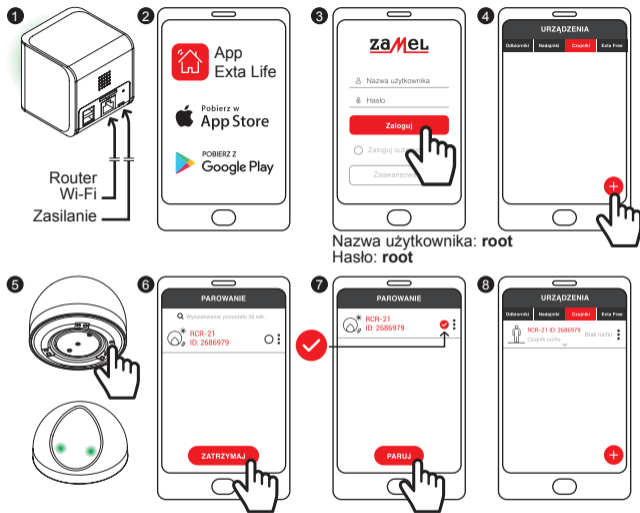
Czujnik posiada fabrycznie zamontowaną baterię. Przed przystąpieniem do użytkowania należy wyciągnąć przekładkę zabezpieczającą przed rozładowaniem.



Pełna instrukcja obsługi dostępna na stronie www.zamel.com



PIERWSZE URUCHOMIENIE



* Trwałość baterii w dużej mierze zależy od ilości transmisji w ciągu doby oraz od temperatury pracy. Podana żywotność dotyczy domyślnych ustawień czujnika oraz pracy w temperaturze zbliżonej do pokojowej.

** Podany zasięg działania dotyczy przestrzeni otwartej oraz warunków idealnych bez przeszkód oraz bez zewnętrznych sygnałów zakłócających. Jeżeli pomiędzy czujnikiem a kontrolerem znajdują się przeszkody lub źródła mocnych sygnałów zakłócających to należy przewidzieć zmniejszenie podanego przez producenta zasięgu, które w niektórych sytuacjach może dochodzić do 90%. Dotyczy to także sytuacji, gdy czujnik zostanie zamontowany na

powierzchni metalowej lub w metalowej rozdzielnic. Negatywny wpływ na zasięg działania mają też napowietrzne i podziemne linie energetyczne dużej mocy oraz nadajniki telefonii komórkowej umieszczone w bliskiej odległości urządzeń.

*** Niektóre funkcje dostępne są tylko po zastosowaniu podstawki zasilającej PCL-21

**** Dotyczy czujnika zamontowanego na wysokości około 2,2 m. Zasięg jest regulowany tylko poprzez aplikację mobilną (opcje konfiguracyjne)