

DANE TECHNICZNE

Znamionowe napięcie zasilania:	• 3,0 V (wewnętrzna bateria CR2032) • 6 + 24 V AC / DC (zewnętrzne źródło napięcia)
Podłączenie zewnętrznego źródła napięcia:	tylko poprzez podstawkę zasilającą PCL-21
Maksymalny pobór mocy:	0,2 W
Moc nadawania:	ERP<20 mW
Transmisja:	radiowa – 868,5 MHz
Żywotność baterii:	do 2 lat*
Sposób transmisji:	• tylko nadawanie (przy zasilaniu bateryjnym) • nadawanie / odbieranie (przy zasilaniu zewnętrznym)
Zasięg działania:	do 300 m w terenie otwartym**
Możliwość zwiększenia zasięgu:	tak – poprzez retransmitter REP-21
Współpraca z elementami systemu:	tylko z kontrolerem EFC-01***
Mierzone wielkości fizyczne:	• temperatura, • wilgotność względna, • ciśnienie bezwzględne / względne, • natężenie oświetlenia
Zastosowane sensory pomiarowe:	cyfrowe – wbudowane w czujnik
Zakres pomiaru temperatury:	-10 ÷ +55 °C
Histeresa dla temperatury:	0,3 ÷ 30 °C (ustawiana z krokiem 0,1 °C)
Zakres pomiaru wilgotności:	0 ÷ 99 %
Histeresa dla wilgotności:	1 ÷ 99 % (ustawiana z krokiem 1 %)
Zakres pomiaru ciśnienia:	260 ÷ 1260 hPa
Histeresa dla ciśnienia:	1 ÷ 100 hPa (ustawiana z krokiem 1 hPa)
Zakres pomiaru natężenia oświetlenia:	0 ÷ 100.000 lx
Histeresa dla natężenia oświetlenia:	1 ÷ 100% (ustawiana z krokiem 1%)
Częstotliwość pomiarów:	1 ÷ 6480 s
Sygnalizacja transmisji:	tak – dioda LED
Konfiguracja wybranych parametrów:	tak – tylko przy zasilaniu zewnętrznym (podstawka PCL-21)
Możliwość aktualizacji oprogramowania:	tak
Stopień ochrony obudowy:	IP20
Montaż:	dowolny – tylko wewnątrz pomieszczeń
Sposób montażu:	• podstawka magnetyczna – montaż za pomocą taśmy dwustronnej • opcjonalnie: umieszczenie w podstawce zasilającej PCL-21 (podstawka montowana za pomocą dwóch wkrętów)
Temperaturowy zakres pracy:	-10 ÷ +55 °C
Wymiary:	Ø 50 mm, wysokość: 13 mm (19 mm z podstawką magnetyczną)
Waga:	35 g

exta life

MULTISENSOR RCM-21



ZaMeL

Zamel Sp. z o.o., ul. Zielona 27, 43-200 Pszczyna
tel.: +48 32 210 46 65, +48 32 449 15 00, fax: +48 32 210 80 04
e-mail: marketing@zamel.pl
www.zamel.com

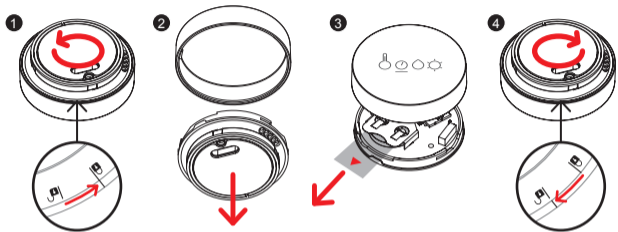


Nie wyrzucać tego urządzenia do śmietnika razem z innymi odpadami! Aby uniknąć szkodliwego wpływu na środowisko naturalne i zdrowie ludzi, zużyte urządzenie należy składować w miejscach do tego przeznaczonych. Elektrośmieci pochodzące z gospodarstwa domowego można oddać bezpłatnie i w dowolnej ilości do utworzonego w tym celu punktu zbierania, a także do sklepu przy okazji dokonywania zakupu nowego sprzętu.

ZAMEL Sp. z o.o. niniejszym oświadcza, że typ urządzenia radiowego RCM-21 jest zgodny z dyrektywą 2014/53/UE. Pełny tekst deklaracji zgodności UE jest dostępny pod następującym adresem internetowym: www.zamel.com

CZYNNOŚCI WSTĘPNE

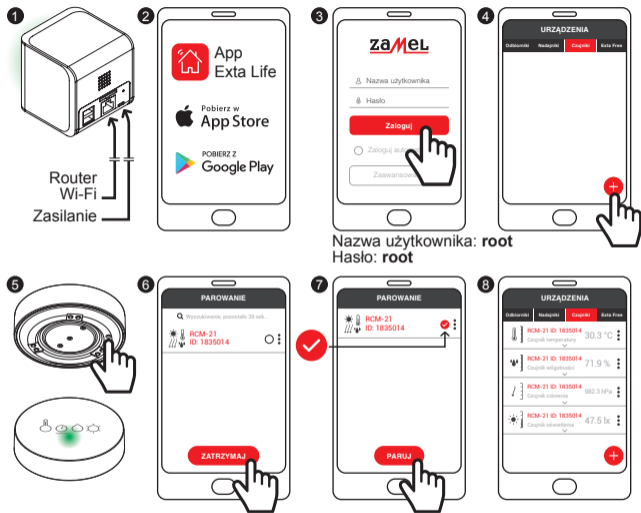
Czujnik posiada fabrycznie zamontowaną baterię. Przed przystąpieniem do użytkowania należy wyciągnąć przekładkę zabezpieczającą przed rozładowaniem.



Pełna instrukcja obsługi dostępna na stronie www.zamel.com



PIERWSZE URUCHOMIENIE



* Trwałość baterii w dużej mierze zależy od ustawień czujnika RCM-21 (histereza oraz częstotliwość pomiarów) oraz od temperatury pracy. Podana żywotność dotyczy domyślnych ustawień czujnika oraz pracy w temperaturze zbliżonej do pokojowej.

** Podany zasięg działania dotyczy przestrzeni otwartej oraz warunków idealnych bez przeszkód oraz bez zewnętrznych sygnałów zakłócających. Jeżeli pomiędzy czujnikiem a kontrolerem znajdują się przeszkody lub źródła mocnych

sygnałów zakłócających to należy przewidzieć zmniejszenie podanego przez producenta zasięgu, które w niektórych sytuacjach może dochodzić do 90%. Dotyczy to także sytuacji, gdy czujnik zostanie zamontowany na powierzchni metalowej lub w metalowej rozdzielnicy. Negatywny wpływ na zasięg działania mają też napowietrzne i podziemne linie energetyczne dużej mocy oraz nadajniki telefonii komórkowej umieszczone w bliskiej odległości urządzeń.

*** Współpraca z wybranymi odbiornikami EXTA LIFE jest możliwa tylko poprzez funkcje logiczne.