

DANE TECHNICZNE

Znamionowe napięcie zasilania:	• 3,0 ÷ 3,6 V (wewnętrzna bateria ½ AA) • 6 ÷ 24 V AC / DC (zewnętrzne źródło napięcia)
Podłączenie zewnętrznego źródła napięcia:	tak – bezpośrednio do czujnika
Maksymalny pobór mocy:	0,2 W
Moc nadawania:	ERP<20 mW
Transmisja:	radiowa – 868,5 MHz
Żywotność baterii:	do 2 lat*
Sposób transmisji:	• tylko nadawanie (przy zasilaniu bateryjnym) • nadawanie / odbieranie (przy zasilaniu zewnętrznym)
Zasięg działania:	do 300 m w terenie otwartym**
Możliwość zwiększenia zasięgu:	tak – poprzez retransmitter REP-21
Współpraca z odbiornikami systemu EXTA LIFE:	• bezpośrednio z pominięciem kontrolera (wybrane odbiorniki) • pośrednio poprzez moduł funkcji logicznych w kontrolerze EFC-01
Funkcjonalność:	• informacja o stanie czujnika w aplikacji, • 10 różnych trybów pracy przy bezpośredniej współpracy z odbiornikami EXTA LIFE
Sposób detekcji:	wbudowany magnetyczny czujnik Halla
Sygnalizacja transmisji:	tak – dioda LED
Czas synchronizacji:	1 ÷ 24h, ustawiany z krokiem 10 min.
Konfiguracja wybranych parametrów:	tak – tylko przy zasilaniu zewnętrznym
Możliwość aktualizacji oprogramowania:	tak
Stopień ochrony obudowy:	IP20
Montaż:	taśma dwustronna, wkręty montażowe
Temperaturowy zakres pracy:	-10 ÷ +55 °C
Wymiary:	czujnik: • długość 75 mm, • wysokość 19,5 mm, • szerokość 17 mm magnes: • długość 21 mm, • wysokość 6,5 mm, • szerokość 6 mm
Waga:	35 g

exta life

RADIOWY CZUJNIK KONTAKTRONOWY RCK-21



zameL

Zamel Sp. z o.o., ul. Zielona 27, 43-200 Pszczyna
tel.: +48 32 210 46 65, +48 32 449 15 00, fax: +48 32 210 80 04
e-mail: marketing@zamel.pl
www.zamel.com

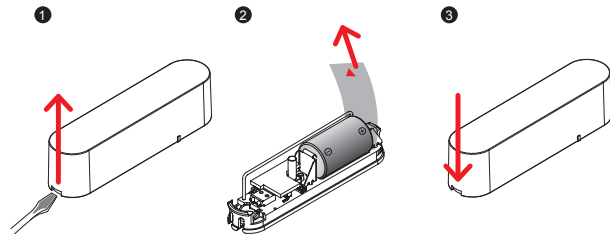


Nie wyrzucać tego urządzenia do śmietnika razem z innymi odpadami! Aby uniknąć szkodliwego wpływu na środowisko naturalne i zdrowie ludzi, zużyte urządzenie należy składować w miejscach do tego przeznaczonych. Elektrośmieci pochodzące z gospodarstwa domowego można oddać bezpłatnie i w dowolnej ilości do utworzonego w tym celu punktu zbierania, a także do sklepu przy okazji dokonywania zakupu nowego sprzętu.

ZAMEL Sp. z o.o. niniejszym oświadcza, że typ urządzenia radiowego RCK-21 jest zgodny z dyrektywą 2014/53/UE. Pełny tekst deklaracji zgodności UE jest dostępny pod następującym adresem internetowym: www.zamel.com

CZYNNOŚCI WSTĘPNE

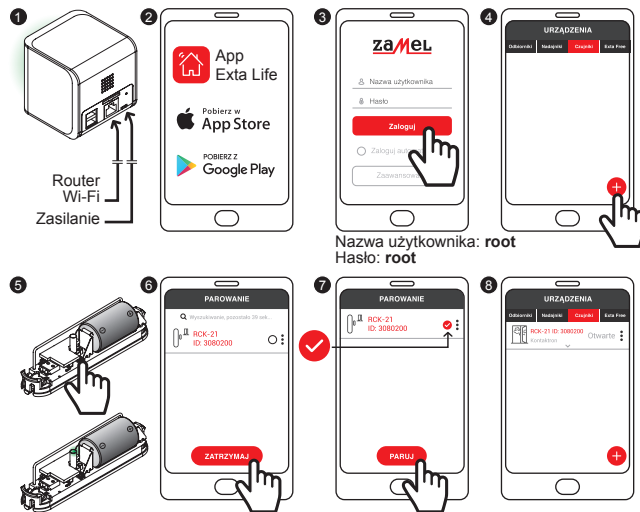
Czujnik posiada fabrycznie zamontowaną baterię. Przed przystąpieniem do użytkowania należy wyciągnąć przekładkę zabezpieczającą przed rozładowaniem.



Pełna instrukcja obsługi dostępna na stronie www.zamel.com



PIERWSZE URUCHOMIENIE



* Trwałość baterii w dużej mierze zależy od ustawień czujnika RCK-21 takich jak: czas synchronizacji, częstotliwość działania oraz temperatura pracy. Podana żywotność dotyczy domyślnych ustawień czujnika oraz pracy w temperaturze zbliżonej do pokojowej.

** Podany zasięg działania dotyczy przestrzeni otwartej oraz warunków idealnych bez przeszkód oraz bez zewnętrznych sygnałów zakłócających. Jeżeli pomiędzy czujnikiem a kontrolerem znajdują się przeszkody lub źródła

mocnych sygnałów zakłócających to należy przewidzieć zmniejszenie podanego przez producenta zasięgu, które w niektórych sytuacjach może dochodzić do 90%. Dotyczy to także sytuacji, gdy czujnik zostanie zamontowany na powierzchni metalowej lub w metalowej rozdzielni. Negatywny wpływ na zasięg działania mają też napowietrzne i podziemne linie energetyczne dużej mocy oraz nadajniki telefonii komórkowej umieszczone w bliskiej odległości urządzeń.