

## DANE TECHNICZNE

Znamionowe napięcie zasilania	3 V DC – bateria CR2430
Zasięg działania	do 200 m w terenie otwartym*
Transmisja	radiowa – pasmo 868 MHz
Sposób transmisji	jednokierunkowa
Kodowanie	algorytm oparty o klucz 128 bitowy (EXTA LIFE) transmisja z adresacją (EXTA FREE)
Realizowane tryby pracy	<b>MANUAL</b> – sterowanie ręczne za pomocą przycisków ▲, ▼; <b>AUTO</b> – sterowanie automatyczne na podstawie programów (w oparciu o zegar)
Obsługiwane systemy	tylko EXTA LIFE, tylko EXTA FREE, EXTA LIFE i EXTA FREE**
Ilość kanałów	maks. 30
Ilość programów	maks. 100
Ilość grup	maks. 10
Ilość kanałów w grupie	maks. 30
Czas opóźnienia w sterowaniu grupowym	ustawiany w zakresie 0 + 60 s z krokiem 1s
Trwałość baterii	do 3 lat (w zależności od częstotliwości użytkowania i warunków pracy)
Sygnalizacja rozładowania baterii	tak
Wyświetlacz	LCD (34 mm x 20 mm) bez podświetlenia
Temperaturowy zakres pracy	-10 + +55 °C
Stopień ochrony obudowy	IP20
Klasa ochronności	III
Wymiary	130 x 45 x 10 mm
Waga	0,085 kg

\* Podany zasięg działania dotyczy przestrzeni otwartej, czyli warunków idealnych, bez przeszkód. Jeżeli pomiędzy nadajnikiem a odbiornikiem znajdują się przeszkody, należy przewidzieć zmniejszenie zasięgu działania odpowiednio dla: cegła od 10 do 40%, drewna i gipsu od 5 do 20%, betonu zbrojonego od 40 do 80%, metalu od 90 do 100%, szkła od 10 do 20%. Negatywny wpływ na zasięg działania mają też napowietrzne i podziemne linie energetyczne dużej mocy oraz nadajniki telefonii komórkowej umieszczone w bliskiej odległości urządzeń.

\*\* Użytkownik konfigurując pilota musi wybrać system w obrębie którego chce działać (ustawieniem domyślnym jest EXTA LIFE). W przypadku obsługi mieszanej dodatkowo należy zdefiniować które kanały mają obsługiwać system EXTA FREE, a który EXTA LIFE. Wszystkich ustawień dokonuje się z poziomu menu 'Mod'.

**exta life**

## PILOT 30-KANAŁOWY Z WYŚWIETLACZEM LCD

P-521/L



**ZaMeL**

Zamel Sp. z o.o., ul. Zielona 27, 43-200 Pszczyna  
tel.: +48 32 210 46 65, +48 32 449 15 00, fax: +48 32 210 80 04  
e-mail: marketing@zamel.pl  
www.zamel.com

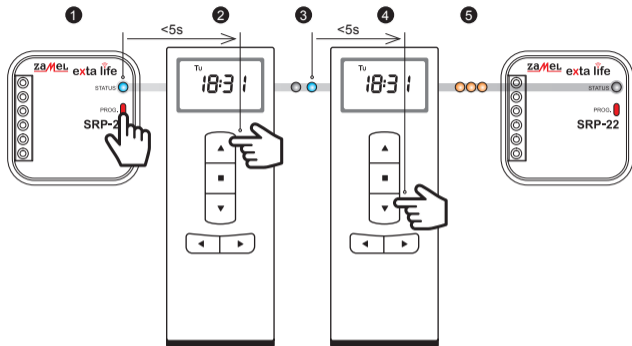


Nie wyrzucać tego urządzenia do śmietnika razem z innymi odpadami! Aby uniknąć szkodliwego wpływu na środowisko naturalne i zdrowie ludzi, zużyte urządzenie należy składować w miejscach do tego przeznaczonych. Elektrośmieci pochodzące z gospodarstwa domowego można oddać bezpłatnie i w dowolnej ilości do utworzonego w tym celu punktu zbierania, a także do sklepu przy okazji dokonywania zakupu nowego sprzętu.

ZAMEL Sp. z o.o. niniejszym oświadcza, że typ urządzenia radiowego P-521/L jest zgodny z dyrektywą 2014/53/UE. Pełny tekst deklaracji zgodności UE jest dostępny pod następującym adresem internetowym: [www.zamel.com](http://www.zamel.com)

## WPISANIE PILOTA DO ODBIORNIKA

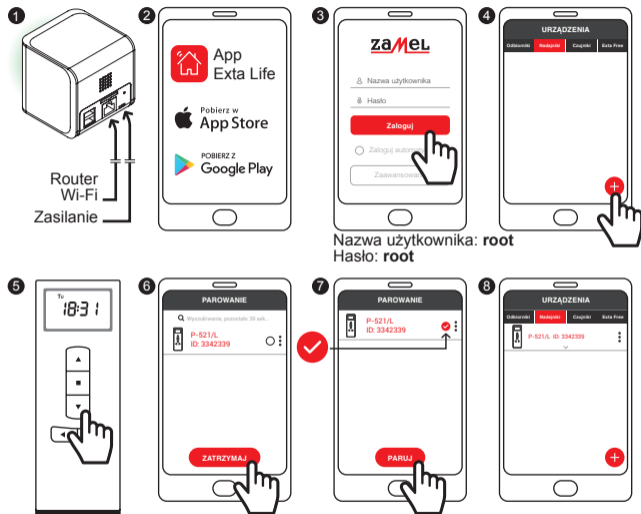
Na przykładzie sterownika rolet SRP-22.



Pełna  
instrukcja obsługi  
dostępna na stronie  
[www.zamel.com](http://www.zamel.com)



## WPISANIE PILOTA DO KONTROLERA



Po wpisaniu pilota do kontrolera możliwe jest szybkie przypisanie go do wybranego odbiornika za pomocą aplikacji EXTA LIFE bez użycia przycisku PROG. Odbiornik musi być sparowany z kontrolerem EFC-01