

DANE TECHNICZNE

Znamionowe napięcie zasilania	3 V DC
Typ baterii	1 x CR2430
Zasięg działania	do 300 m w terenie otwartym*
Transmisja	radiowa – pasmo 868 MHz
Sposób transmisji z elementami systemu	jednokierunkowy
Kodowanie	algorytm oparty o klucz 128 bitowy (tylko w standardzie EXTA LIFE)
Ilość kanałów	20 + (1)
Obsługiwane systemy	EXTA LIFE lub EXTA FREE**
Sygnalizacja optyczna nadawania	dioda zielona – system EXTA LIFE dioda czerwona – system EXTA FREE
Sygnalizacja rozładowania baterii	tak
Trwałość baterii	do 3 lat (w zależności od częstotliwości użytkowania i warunków pracy)
Temperaturowy zakres pracy	-10 ÷ +55 °C
Stopień ochrony obudowy	IP20
Klasa ochronności	III
Wymiary	130 x 45 x 10 mm
Waga	0,085 kg

exta life

PILOT 20-KANAŁOWY P-520



zamel

Zamel Sp. z o.o., ul. Zielona 27, 43-200 Pszczyna
tel.: +48 32 210 46 65, +48 32 449 15 00, fax: +48 32 210 80 04
e-mail: marketing@zamel.pl
www.zamel.com



Nie wyrzucać tego urządzenia do śmietnika razem z innymi odpadami! Aby uniknąć szkodliwego wpływu na środowisko naturalne i zdrowie ludzi, zużyte urządzenie należy składować w miejscach do tego przeznaczonych. Elektrośmieci pochodzące z gospodarstwa domowego można oddać bezpłatnie i w dowolnej ilości do utworzonego w tym celu punktu zbierania, a także do sklepu przy okazji dokonywania zakupu nowego sprzętu.

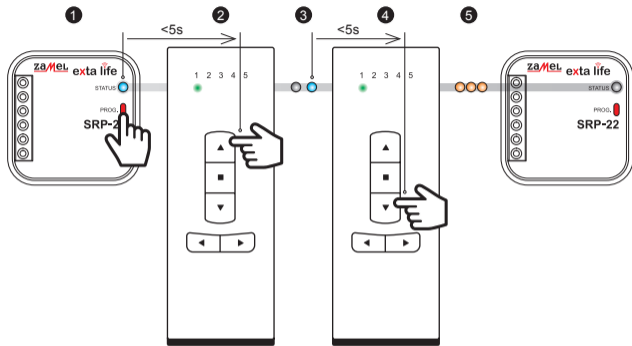
ZAMEL Sp. z o.o. niniejszym oświadcza, że typ urządzenia radiowego P-520 jest zgodny z dyrektywą 2014/53/UE. Pełny tekst deklaracji zgodności UE jest dostępny pod następującym adresem internetowym: www.zamel.com

* Podany zasięg działania dotyczy przestrzeni otwartej, czyli warunków idealnych, bez przeszkód. Jeżeli pomiędzy nadajnikiem a odbiornikiem znajdują się przeszkody, należy przewidzieć zmniejszenie zasięgu działania odpowiednio dla: cegła od 10 do 40%, drewna i gipsu od 5 do 20%, betonu zbrojonego od 40 do 80%, metalu od 90 do 100%, szkła od 10 do 20%. Negatywny wpływ na zasięg działania mają też napowietrzne i podziemne linie energetyczne dużej mocy oraz nadajniki telefonii komórkowej umieszczone w bliskiej odległości urządzeń.

** Wyboru pomiędzy systemem EXTA LIFE lub EXTA FREE dokonuje się za pomocą dodatkowego przycisku umieszczonego pod klapką baterii. Po wyborze pilot obsługuje tylko odbiorniki wybranego systemu.

WPISANIE PILOTA DO ODBIORNIKA

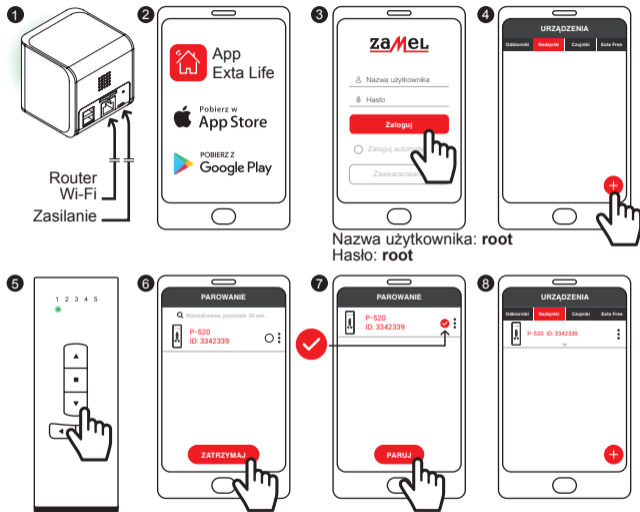
Na przykładzie sterownika rolet SRP-22.



Pełna instrukcja obsługi dostępna na stronie www.zamel.com



WPISANIE PILOTA DO KONTROLERA



Po wpisaniu pilota do kontrolera możliwe jest szybkie przypisanie go do wybranego odbiornika za pomocą aplikacji EXTA LIFE bez użycia przycisku PROG. Odbiornik musi być sparowany z kontrolerem EFC-01